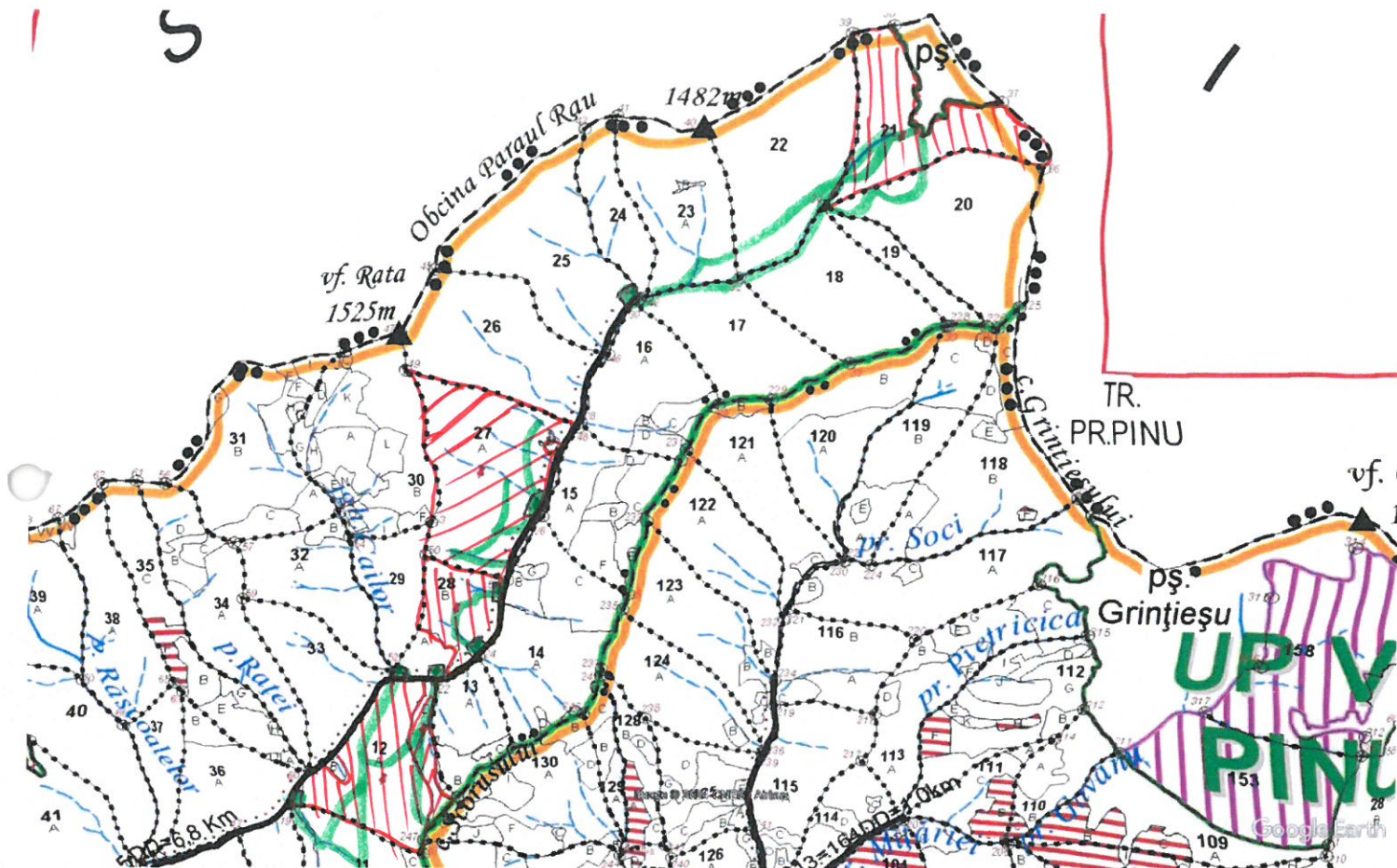


SCHIȚA PARCHETULUI

PARTIDA 1519 / 2400029403750
 Denumire parchet BRADU/1519

U.P. VII
 u.a. 12A, 12D, 21, 27A, 28B



LEGENDĂ

Limită de parcelă



Limită și indicativ de subparcelă



Bornă parcelară



Drum auto forestier



Suprafața parchetului / căi de colectare pt. scos-apropiat (D.T.) necesare



Căi de colectare pt. adunat



Căi de colectare pt. scos-apropiat (D.T.) existente



Limită de postață



Platformă primară



Pârâu



Podet din lemn traversare pârâu



O.S. Broșteni deține DA NU teren aferent platformei primare

Data,
03.09.2024

u.a.

Coordonate GPS parchet :

12A	47.212678°	25.582718°
12D	47.214643°	25.584981°
21	47.237607°	25.612067°
27A	47.224805°	25.588392°
28B	47.219387°	25.586840°

Coordonate GPS platformă primară

12A	47.211567°	25.576827°
12A	47.216799°	25.583288°
28A	47.216824°	25.585511°
28B	47.217846°	25.587957°
28B	47.220137°	25.589259°
27A	47.223486°	25.591343°
25	47.231893°	25.597083°

ÎNTOCMIT,
Ing. Diaconu B.