

SCHITA PARCHETULUI

1. Denumirea parchetului: Valea Neului
2. Numar de partida/anul exploatarei: 45 SR / 2026
3. Localizare silvica: U.P. V Izvoarele u.a. 56A
4. Suprafata parchetului: 13 ha
5. Natura produselor: Secundare rarituri
6. Volumul de lemn brut pe picior: 450.15 mc
7. Solutia tehnologica: Trunchiuri si catarge
8. Coordonate parchet: X=

45,005776

 y=

25,333326

9. Coordonate platforma primara: X=

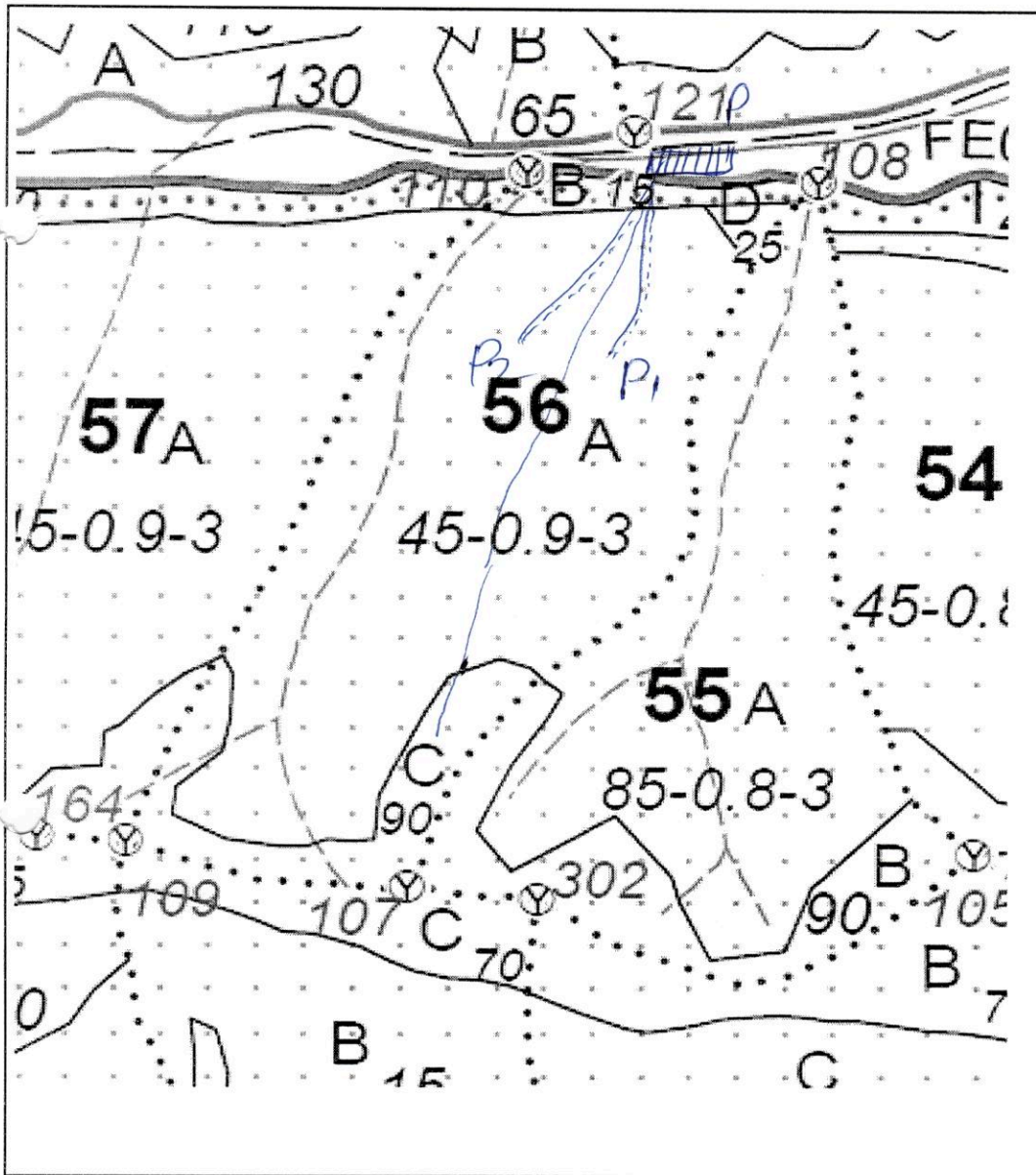
45,008630

 y=

25,335280

LEGENDA

Drum auto forestier	—————
Drum de pamant	=====
Postate	- . - . - .
Drum de colectare a lemnului	———
Platforma primara de incarcare a lemnului	
Poteca de circulatie muncitori
Depozit de carburanti	■
Punct de cazare muncitori	○
Loc de odihna, luat masa si fumat(verde)	●
Loc periculos(rosu)	▲
Arbori periculosi(rosu)	X
Loc parcare si depozitare utilaje	■
Parau(albastru)	———
Borna parcelara	○
Limita parcelara
Limita u.a. (negru)	———
Limita parchet(verde)	———
Limita sectiune	———
Cabana	>-----<
Ordinea de lucru in postate	
Recoltat	Colectat
P1	x
P2	P1
x	P2



Distanța tras în troliu	din aval - m	din amonte și palier - m
	50	50
Cantitate - mc	450.15	

Distanța scos apropiat	in aval	palier	in amonte
	500	200	
Total	700		

Comp. FF

Sef formatie(cond. loc munca)

Întocmit