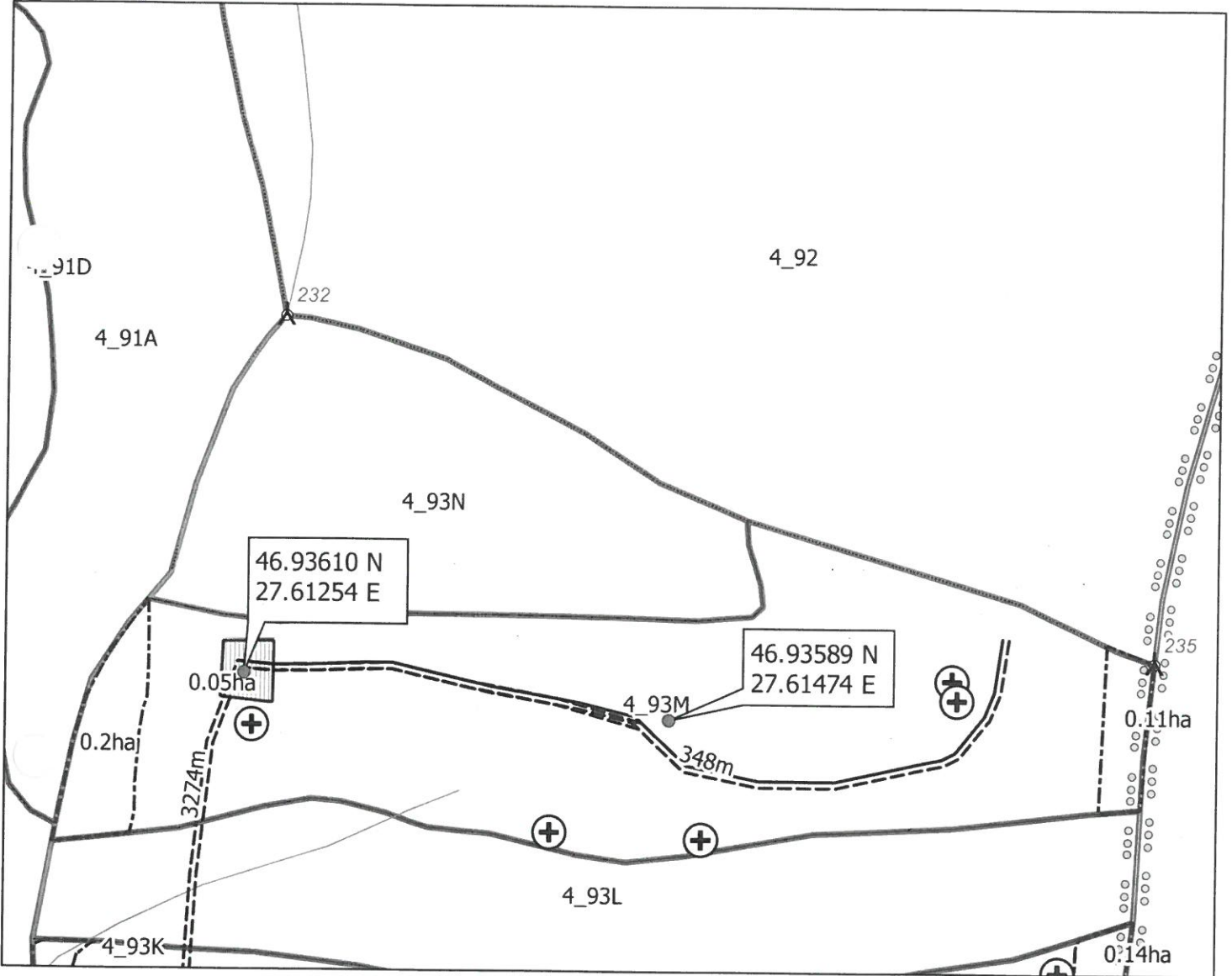




ROCES VERBAL

Incheiat astazi 15.06.2023
 Subsemnatii GIRGHE VASILETTIL, avand functia de SEF DISTR., impreuna cu LUNGU HARIUS, padurar titular in cantonu 21 DRAFETA, am procedat la stabilirea distanteleor de colectare in parchetul ce urmeaza a se exploata pe raza u.a 9314, U.P. BARHOVN, astfel:

- distanta medie de adunat stabilita conform masuratorilor din teren este de 50 m;
- distantele de scos-apropiat sunt:
- * distanta 1: 348 m
- * distanta 2: - m
- * distanta 3: - m
- * distanta 4: - m
- distanta medie de scos - apropiat este de 174 m;
- gradul de accesibilitate este de 3274 m; 3000-3500 m



Schite_parchet	Poligon	amenajament_2020	Puncte
Linie	tip	drum_arc	tip
--- Drum tractor	platforma_primara	--- Drum de pamant	⊕ Arbore Mort
=== Accesibilitate		— Drum judetean	
		▭ Parcelar	

Delrgat cu efectuaarea marcării

Pădurar titular de canton silvic