

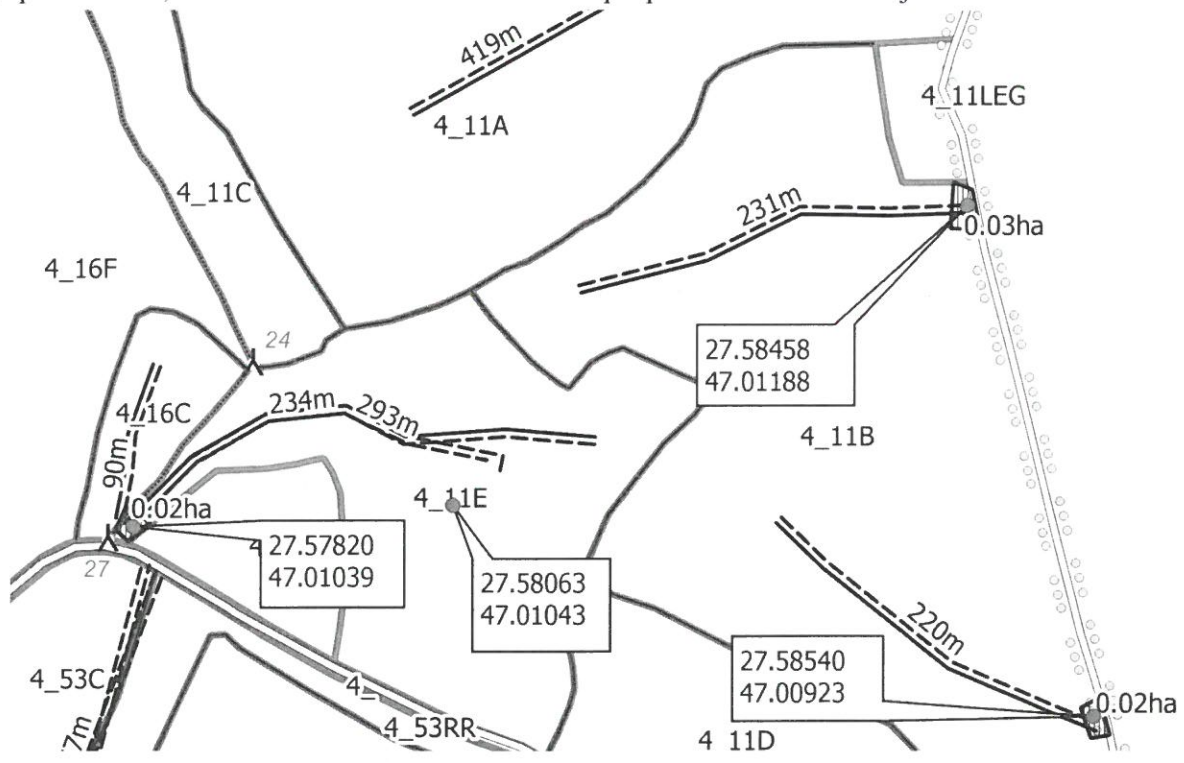
PROCES VERBAL

Încheiat astăzi, 07.06.2023.
 Subsemnații Hauze Velnică având funcția de teh. P.P.

împreună cu Vulpe Soțu, pădurar 27.57964
 am procedat la stabilirea distanțelor de colectare în paștele nr. 16 din Podușve Gard
 u.a. 11B, 11E, 16C, U.P. Podușve, astfel:

- distanța medie de adunat stabilită conform măsurătorilor din teren este 27.58365 m;
- distanțele de scos-apropiat sunt:
- o distanța 1 231 m;
- o distanța 2 220 m;
- o distanța 3 293 m;
- o distanța 4 — m;
- o distanța 5 — m;
- o distanța 6 — m;
- o distanța 7 — m;
- o distanța 8 — m;
- o distanța 9 — m;
- o distanța 10 — m;
- o distanța 11 — m;
- o distanța 12 — m;
- o distanța 13 — m;
- o distanța 14 — m;
- o distanța 15 — m;
- o distanța 16 — m;
- o distanța 17 — m;
- o distanța 18 — m;
- o distanța 19 — m;
- o distanța 20 — m;
- o distanța 21 — m;
- o distanța 22 — m;
- o distanța 23 — m;
- o distanța 24 — m;
- o distanța 25 — m;
- o distanța 26 — m;
- o distanța 27 — m;
- o distanța 28 — m;
- o distanța 29 — m;
- o distanța 30 — m;
- o distanța 31 — m;
- o distanța 32 — m;
- o distanța 33 — m;
- o distanța 34 — m;
- o distanța 35 — m;
- o distanța 36 — m;
- o distanța 37 — m;
- o distanța 38 — m;
- o distanța 39 — m;
- o distanța 40 — m;
- o distanța 41 — m;
- o distanța 42 — m;
- o distanța 43 — m;
- o distanța 44 — m;
- o distanța 45 — m;
- o distanța 46 — m;
- o distanța 47 — m;
- o distanța 48 — m;
- o distanța 49 — m;
- o distanța 50 — m;
- o distanța 51 — m;
- o distanța 52 — m;
- o distanța 53 — m;
- o distanța 54 — m;
- o distanța 55 — m;
- o distanța 56 — m;
- o distanța 57 — m;
- o distanța 58 — m;
- o distanța 59 — m;
- o distanța 60 — m;
- o distanța 61 — m;
- o distanța 62 — m;
- o distanța 63 — m;
- o distanța 64 — m;
- o distanța 65 — m;
- o distanța 66 — m;
- o distanța 67 — m;
- o distanța 68 — m;
- o distanța 69 — m;
- o distanța 70 — m;
- o distanța 71 — m;
- o distanța 72 — m;
- o distanța 73 — m;
- o distanța 74 — m;
- o distanța 75 — m;
- o distanța 76 — m;
- o distanța 77 — m;
- o distanța 78 — m;
- o distanța 79 — m;
- o distanța 80 — m;
- o distanța 81 — m;
- o distanța 82 — m;
- o distanța 83 — m;
- o distanța 84 — m;
- o distanța 85 — m;
- o distanța 86 — m;
- o distanța 87 — m;
- o distanța 88 — m;
- o distanța 89 — m;
- o distanța 90 — m;
- o distanța 91 — m;
- o distanța 92 — m;
- o distanța 93 — m;
- o distanța 94 — m;
- o distanța 95 — m;
- o distanța 96 — m;
- o distanța 97 — m;
- o distanța 98 — m;
- o distanța 99 — m;
- o distanța 100 — m;

o distanța medie de scos-apropiat este de 129 m.
 - gradul de accesibilitate este de <250 m / dist. accesibilitate 234 m.
 Schița parchetului, cu indicarea drumurilor de scos apropiat este redată mai jos:



Legenda

- | | | | |
|-------------------|----------------|----------------|-------------------|
| Schite_parchet | Ciocan_Patrat | Drum_tractor | Poligon |
| Puncte | cuib | podet | platforma_primara |
| ▲ Arbore_Monument | Vizuina | limita_parchet | suprafata_parchet |
| ⊕ Arbore_Mort | Linie | limita_postata | suprafata_postata |
| ⊕ Arbore_NTSM | Drum_forestier | alte | |
| Ⓢ Borna_silvica | | Accesibilitate | |

marcării,