

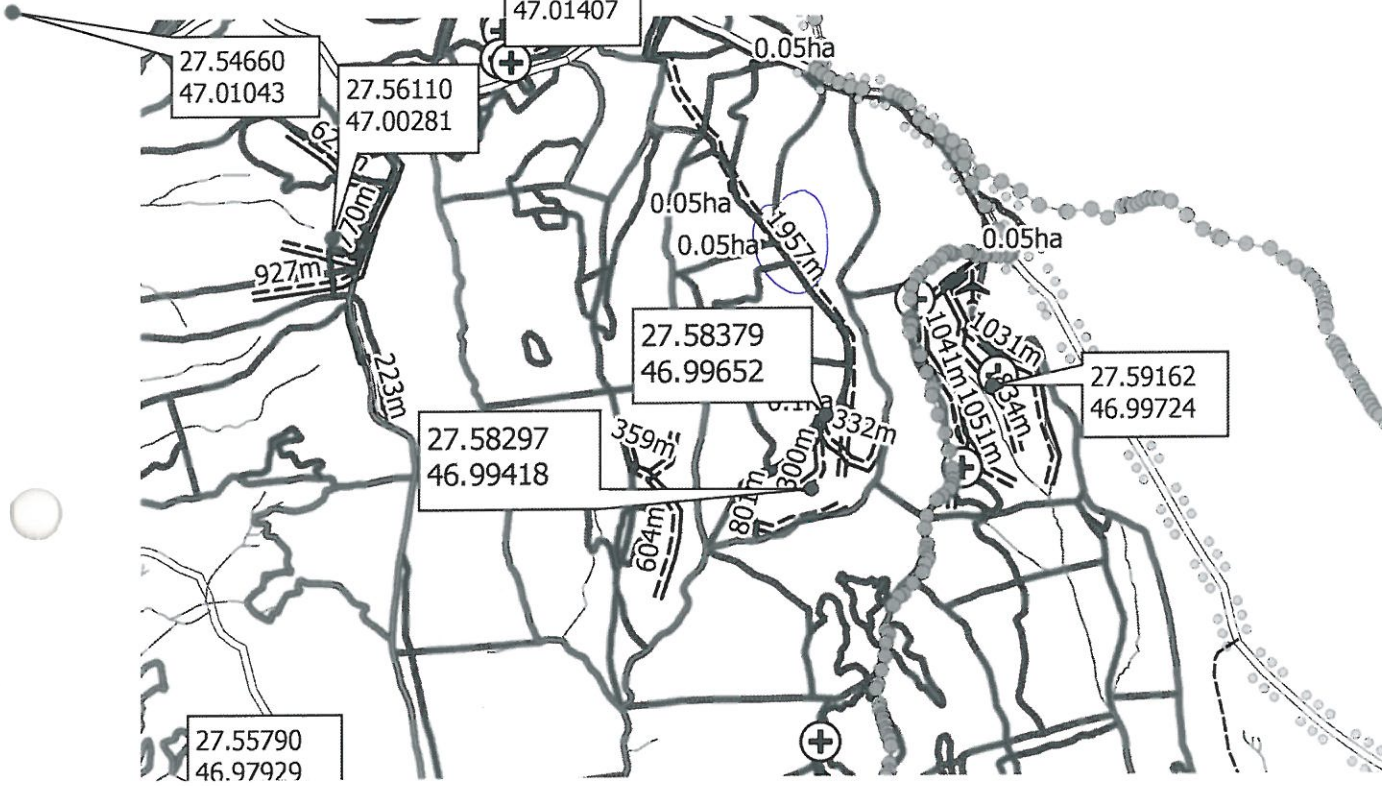


PROCES VERBAL  
 27.59548  
 47.02353

Încheiat astăzi, 14.07.2022  
 Subsemnații Ing. Claudiu Ștefan, având funcția de resp. tehnic,  
 împreună cu pad. Teodora Călinaru, pădurar titular în cantonul 15 Șanabou,  
 am procedat la stabilirea distanțelor de colectare în parchetul ce urmează a se exploata pe raza  
 u.a. 56A, U.P. U. Bărnava, astfel:

- distanță medie de adunat stabilită conform măsurătorilor din teren este de 50
  - distanțe apropiat sunt:  
 o distanță 27.55275 m; 801
  - o distanță 27.55318 m; 332
  - o distanță 47.01612 m; 300
  - o distanță 27.58365 m; 47.01385
  - o distanță 27.55862 m; 47.01233 apropiat este de 238 m
  - o distanță 27.57964 m; 47.01518
  - gradul de acceșibilitate este de 1500 m / dist. acceșibilitate 1957 m.
- Schița parchetului, cu indicarea distanțelor de scos apropiat este redată mai jos:

27.59998  
 47.02385  
 27.5961  
 47.02265



Legenda

- |                   |                   |                    |                     |
|-------------------|-------------------|--------------------|---------------------|
| ▲ Arbore_Monument | □ Ciocan_Patrat   | --- Drum_tractor   | === Accesibilitate  |
| ⊕ Arbore_Mort     | ✈ cuib            | ⌢ podet            | ▨ platforma_primara |
| ⊕ Arbore_NTSM     | 🐾 Vizuina         | --- limita_parchet | ▨ suprafata_parchet |
| Ⓜ Borna_silvica   | == Drum_forestier | --- limita_postata | ▨ suprafata_postata |
|                   |                   | — altele           |                     |

309  
 173

Delegat cu efectuarea  
 marcării  
 27.55380  
 46.97421  
 27.56134  
 46.96790

Pădurar.  
 27.60154  
 46.97319