

IASI



PROCES VERBAL

Încheiat astăzi, 05.03.2024

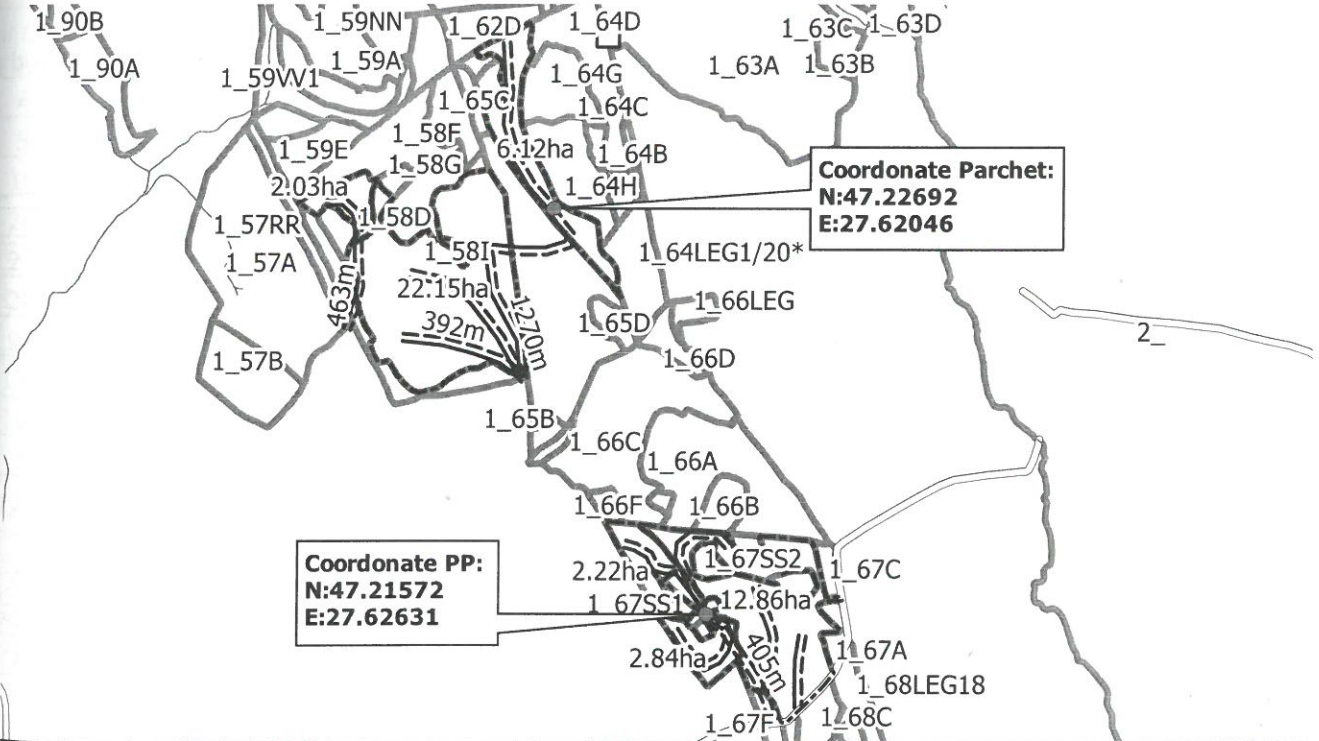
Subsemnații Mitzașon Ioan Iordan, având funcția de ing. exp. producție,
împreună cu Agășincă Dorinel, pădurar titular în cantonul 19 A Someșului,
am procedat la stabilirea distanțelor de colectare în parchetul ce urmează a se exploata pe raza
u.a. 58DH, 61H, 67DH, U.P. I Grou, astfel:

- distanța medie de adunat stabilită conform măsurătorilor din teren este de 50 m;
- distanțele de scos-apropiat sunt:
 - o distanța 1: 309 m; distanța 5: 208 m; distanța 9: 1270 m;
 - o distanța 2: 340 m; distanța 6: 463 m;
 - o distanța 3: 345 m; distanța 7: 392 m;
 - o distanța 4: 330 m; distanța 8: 483 m;

distanța medie de scos-apropiat este de 230 m.

- gradul de accesibilitate este de 605 m.

Schița parchetului, cu indicarea drumurilor de scos apropiat este redată mai jos:



Legendă

Schite_parchet	Poligon	drum_arc
Puncte	platforma_primara	Drum comunal
Ciocan_Patrat	suprafata_parchet	parc_poly
Linie	osiasi_amenajament_2016	
Drum_tractor	ape_arc	
Accesibilitate		

Delegat cu efectuarea
marcării, Mitzașon

Pădurar, Agășincă