

SCHITA PARCHETULUI

1. Denumirea parchetului: Valea Neului
2. Numar de partida/anul exploatarei: 887 Pcrang/2022
3. Localizare silvica: U.P. V Izvoare u.a. 59A
4. Suprafata parchetului: 2.9 ha
5. Natura produselor: Principale crang
6. Volumul de lemn brut pe picior: 288.02 mc
7. Solutia tehnologica: Trunchiuri si catarge
8. Coordonate parchet: X=

45,010987

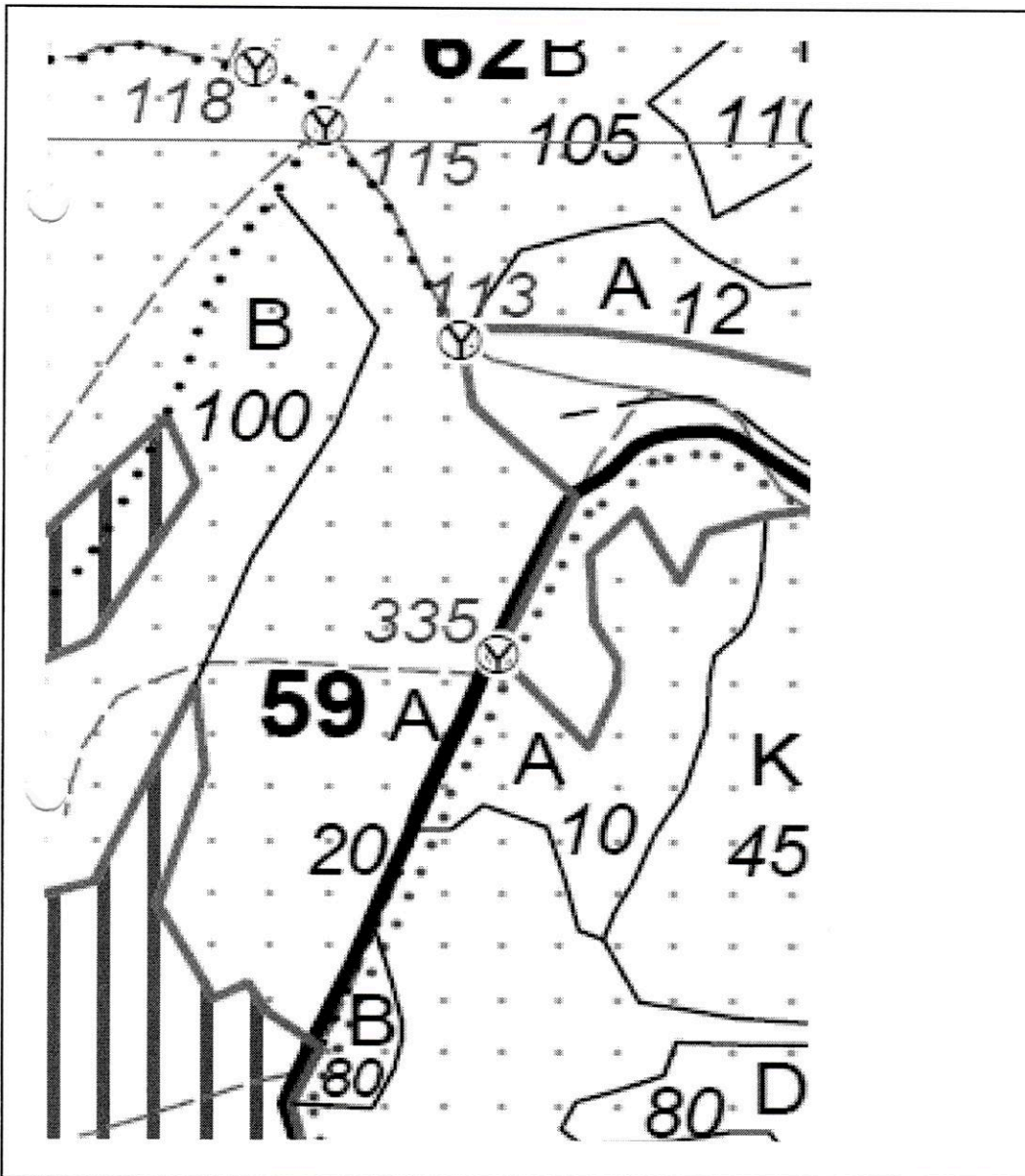
9. Coordonate platforma primara: X=

45,009281

25,320714
25,322392

LEGENDA

Drum auto forestier	
Drum de pamant	
Postate	
Drum de colectare a lemnului	
Platforma primara de incarcare a lemnului	
Poteca de circulatie muncitori	
Depozit de carburanti	
Punct de cazare muncitori	
Loc de odihna, luat masa si fumat(verde)	
Loc periculos(rosu)	
Arbori periculosi(rosu)	X
Loc parcare si depozitare utilaje	
Parau(albastru)	
Borna parcelara	
Limita parcelara	
Limita u.a. (negru)	
Limita parchet(verde)	
Limita sectiune	
Cabana	>-----<
Ordinea de lucru in postate	
Recoltat	Colectat
P1	x
P2	P1
x	P2



Distanța tras în troliu	din aval - m	din amonte și palier - m
		16 - 50
Cantitate - mc		288.02

Distanța scos apropiat	în aval	palier	în amonte
	800		
Total		800	

Comp. FF

Sef formatie(cond. loc munca)

Întocmit