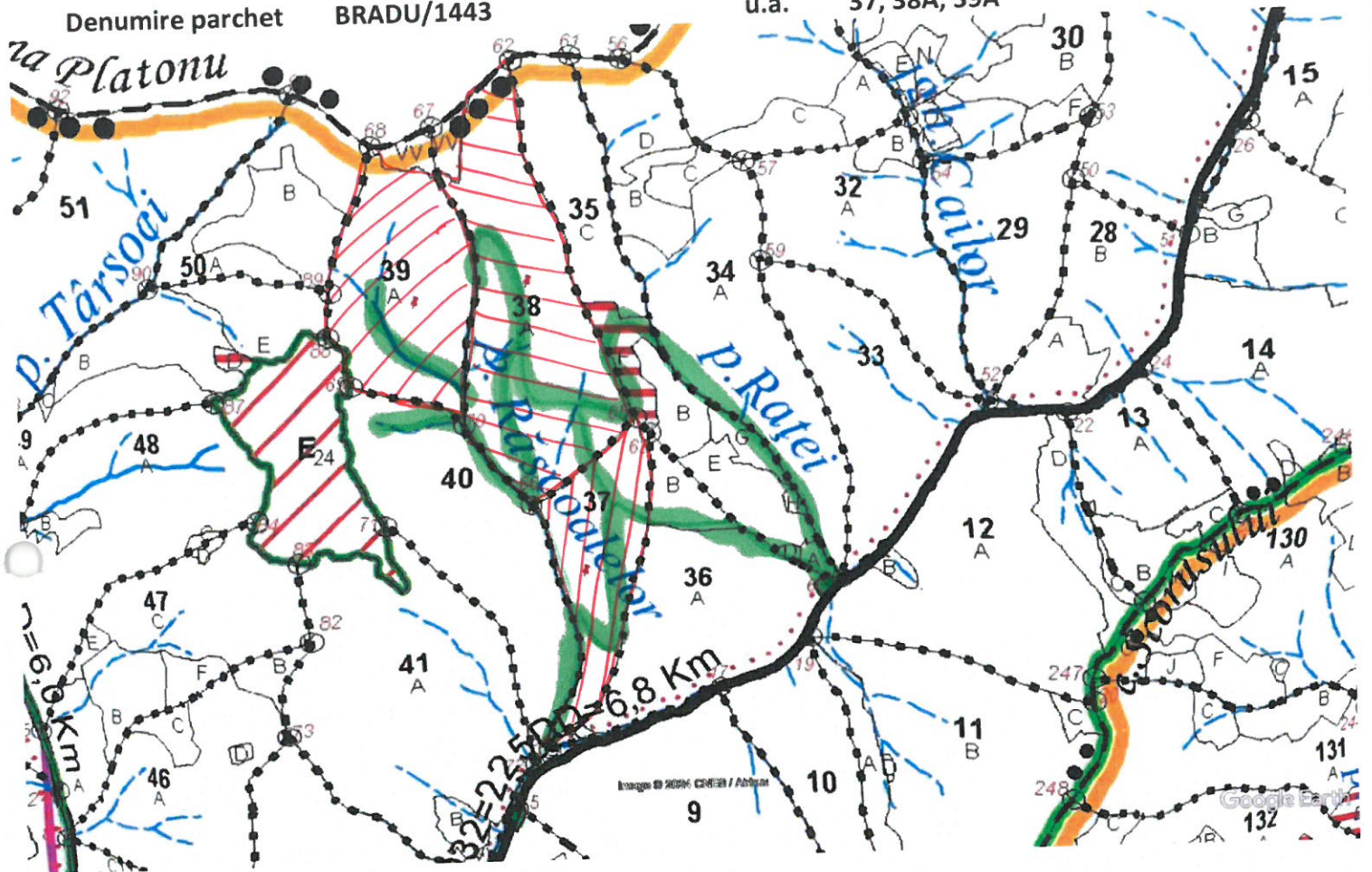


SCHIȚA PARCHETULUI

PARTIDA
Denumire parchet

1443 / 2400029402440
BRADU/1443

U.P. VII
u.a. 37, 38A, 39A



LEGENDĂ

Limită de parcelă

.....

Limită și indicativ de subparcelă

7B 7C

Bornă parcelară

135

Drum auto forestier

Suprafața parchetului / căi de colectare pt. scos-apropiat (D.T.) necesare

Căi de colectare pt. adunat

Căi de colectare pt. scos-apropiat (D.T.) existente

Limită de poștă

Platformă primară

Pârâu

Poduț din lemn traversare pârâu

O.S. Broșteni deține DA NU teren aferent platformei primare

Data,
05.07.2024

u.a.

37

38A

39A

Coordonate GPS parchet :

47.213132°

25.568951°

47.219720°

25.567470°

47.219342°

25.563756°

Coordonate GPS platformă primară

8A

47.207010°

25.566037°

36A

47.212633°

25.577373°

ÎNTOCMIT,
ing. Diaconu B.