

Legenda :

- Podet traversare pârau
- Drum de tractor cu eroziune excesiva
- Traseu de scos-apropiat cu tractorul
- Adunat cu atelaje
- Platforma primara

- Stancarie
- Izvor
- Zona tampon pârau
- Zona protectie stancarie/izvor, arbori de biodiversitate (insula de imbatranire)

u.a_8E
S (ha) 5,911

Parchet in lucru

Coordonate GPS: **Parchet28.185418 46.328322**

Panta 1

Accesibilitatea 201-500 m

Distanța de scos apropiat.....m

Solutia tehnica sortimente si multipli de sortimente

Postate 2

Punct de cazare muncitori -domiciliu

Loc de odihna

Depozit de carburanti- sediul ocol

Drum de colectare a lemnului

ROSCIO 213 RAUL PRUT da ; nu

ROSPA0168 RAUL PRUT da ; nu

ROSPA0130 MATA CARJA RADEANU da ; nu

nu e cazul

nu e cazul

nu e cazul

VRC 4.1 da ; nu nu e cazul

VRC 4.2 da ; nu nu e cazul

RER 10%da ; nu nu e cazul

P.P 28.184189 46.329423

Loc de parcare utilaje-sediul ocol

Drum de pamant

Arbori morti/elemente biodiv.



Intocmit

Padurar canton

Legenda :

- Podet traversare pârau
- Drum de tractor cu eroziune excesiva
- Traseu de scos-apropiat cu tractorul
- Adunat cu atelaje
- Platforma primara

- Stancarie
- Izvor
- Zona tampon pârau
- Zona protectie stancarie/izvor, arbori de biodiversitate (insula de imbatranire)

u.a_8G
S (ha) **0,88**

Parchet in lucru

Coordonate GPS: **Parchet 28.184406 46.331027**

Panta **251-500**

Accesibilitatea.....m

Distanța de scos apropiat.....m

Solutia tehnica sortimente si multipli de sortimente

Postate

Punct de cazare muncitori -domiciliu

Loc de odihna

Depozit de carburanti- sediul ocol

Drum de colectare a lemnului

ROSCIO 213 RAUL PRUT da ; nu

ROSPA0168 RAUL PRUT da ; nu

ROSPA0130 MATA CARJA RADEANU da ; nu

nu e cazul
nu e cazul
nu e cazul

VRC 4.1 da ; nu nu e cazul

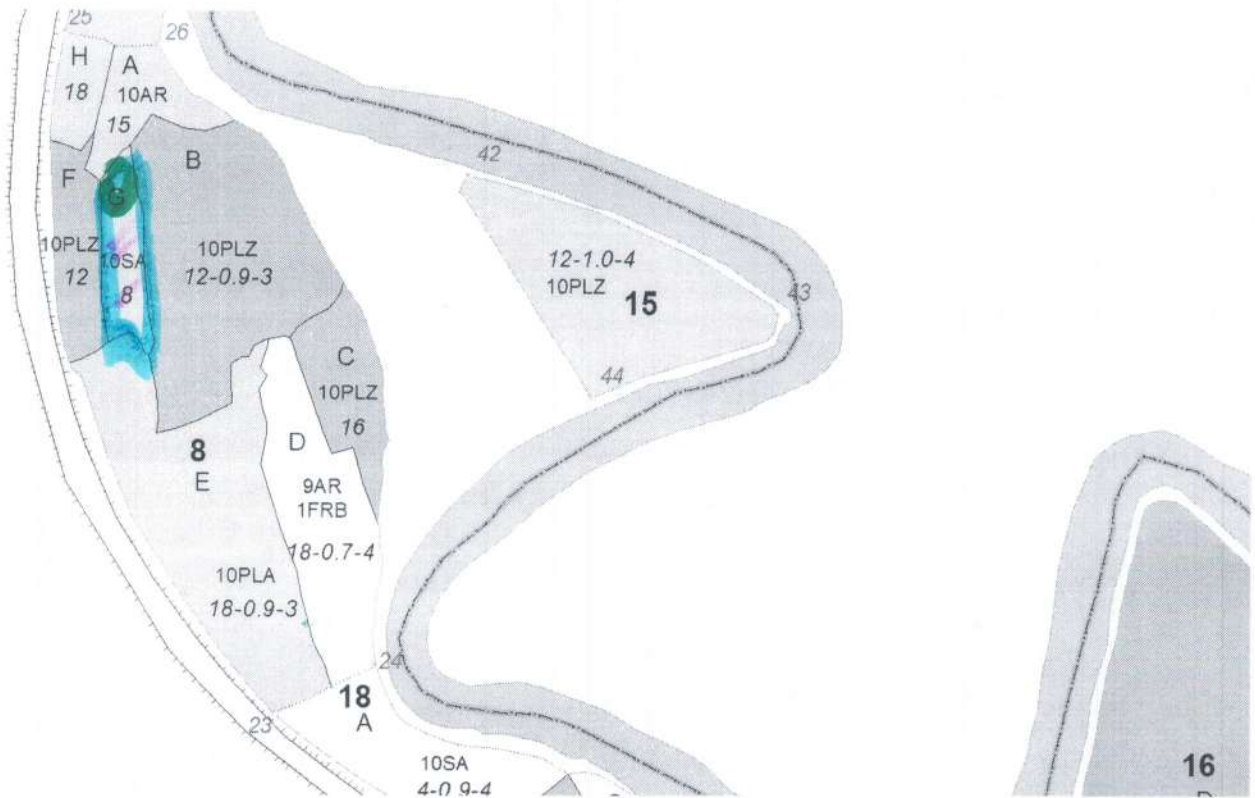
VRC 4.2 da ; nu nu e cazul

RER 10%da ; nu nu e cazul

Loc de parcare utilaje-sediul ocol

Drum de pamant

Arbori morti/elemente biodiv.



Intocmit

Padurar canton