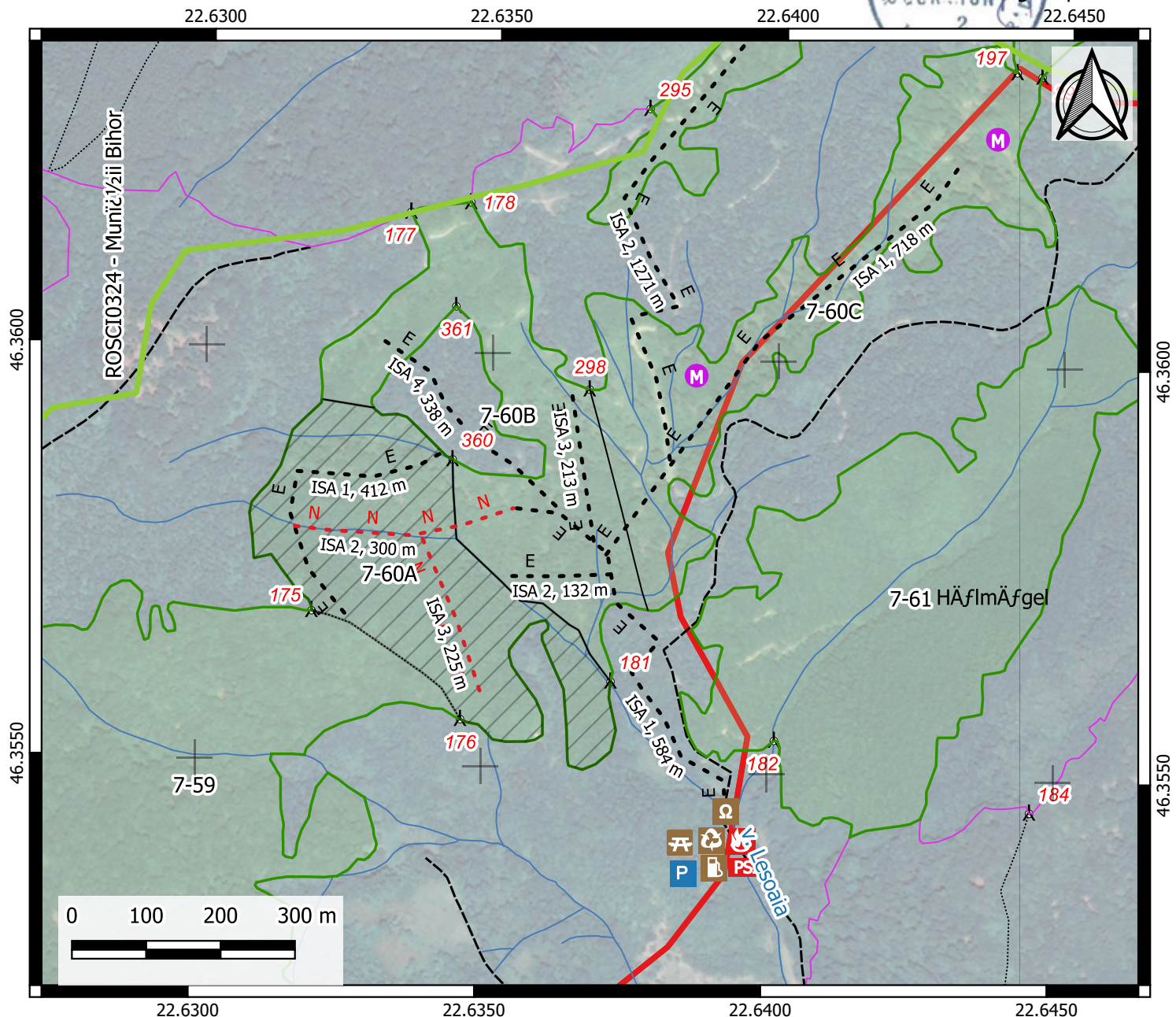


**Schiță parchet  
APV 1235, UP VII, UA. 60A**

Aprobat:  
Sef Ocol  
ing. Filip BARBATEI  
22.6450



**Legendă**

- Arbore mort
- Loc amenajat pt. depoz. deseurilor
- Loc amenajat pt. foc / fumat
- Loc amenajat pt. garare utilaje
- Amplasament platforma primara
- Pichet de incendiu
- Loc amenajat pt. constructii th.-sociale
- Loc amenajat pt. carburanti/lubrifianti
- ISA-Existent
- ISA-NECESAR
- Delimitare parchet
- APEc-up7
- Borne-up7
- Drum de pamant
- Limita subparcela
- Limita parcela
- Limita fond forestier stat
- Limita fond forestier privat

**SCI-Arie protejata**

|                    |           |           |
|--------------------|-----------|-----------|
| ROSCI0324          |           |           |
| platforma_primara  | 46.354536 | 22.639309 |
| delimitare_parchet | 46.357301 | 22.633788 |

Detaliere elemente de biodiversitate si alte observatii:

*Ne angajam sa respectam conditiile din prezenta documentatie si cele impuse de ocolul silvic.*

Maistru exploatare    Gestionar parchet    Protectia muncii    Resp. PSI    Productie-mecanizare

Fond forestier  
  
ing. CRISAN Marius

Intocmit  
  
COIA FLORIN

Sistem de coordonate GPS/WGS84