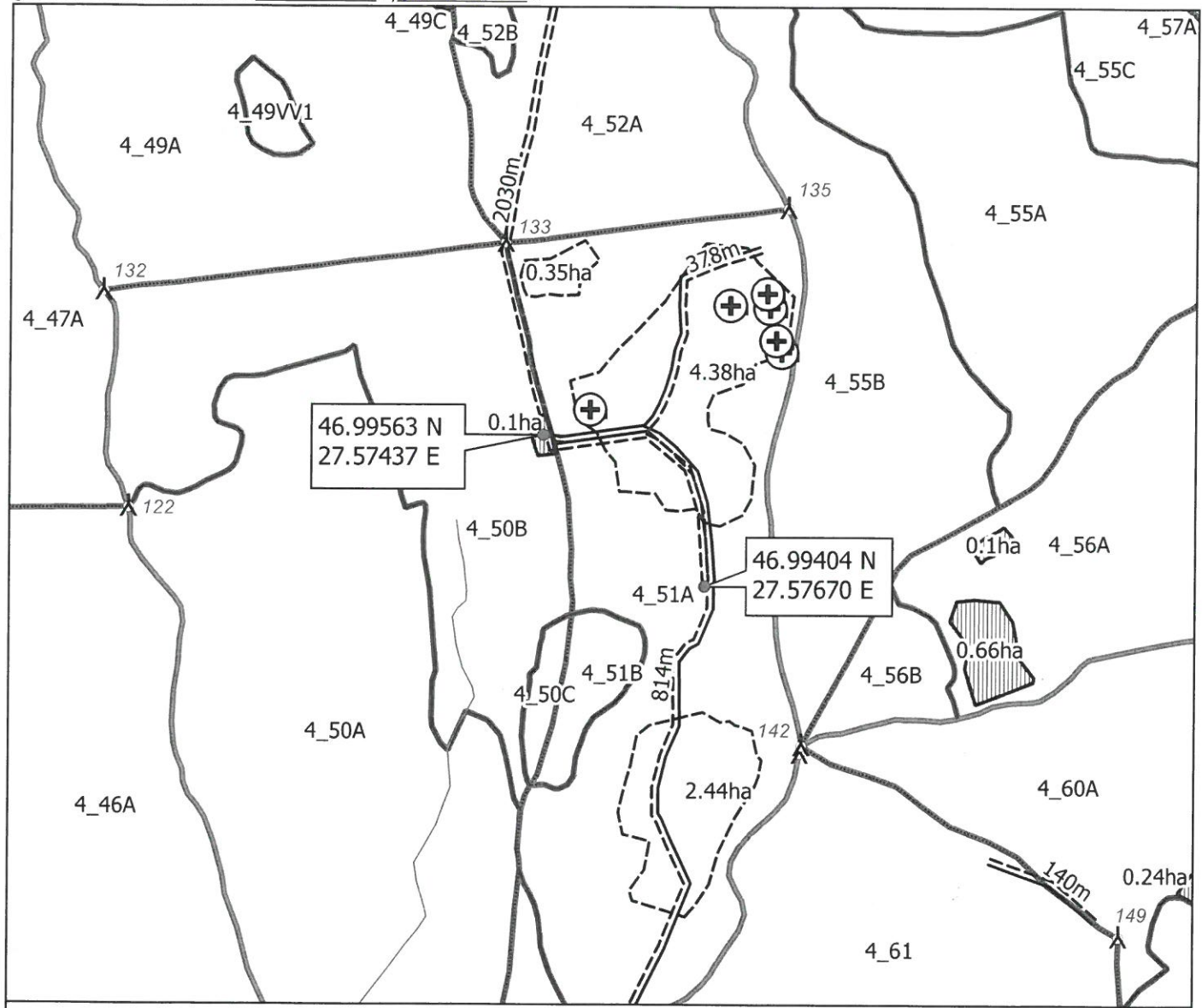


ROCES VERBAL

Incheiat astazi 19.06.2023
 Subsemnatii SARGHE VICENTIU, avand functia de SEF OSTRACE, impreuna cu ZAHRAIA MIHAI, padurar titular in cantonul 17-SAHITARIU, am procedat la stabilirea distanteleor de colectare in parchetul ce urmeaza a se exploata pe raza u.a. 61A, U.P. IV BIRHOVA, astfel:

- distanta medie de adunat stabilita conform masuratorilor din teren este de 50 m;
- distantele de scos-apropiat sunt:
 - * distanta 1: 378 m
 - * distanta 2: 814 m
 - * distanta 3: - m
 - * distanta 4: - m
- distanta medie de scos - apropiat este de 298 m;
- gradul de accesibilitate este de 2030 m, $2000 \div 2500$ m



Schite_parchet	Puncte	Poligon	Linie
	Borna_silvica		platforma_primara
	Drum_tractor		amenajament_2020
	Arbore_Mort		Parcelar
			Puncte
			suprafata_postata
			Accesibilitate
			Poligon

Delrgat cu efectuarea marcării

Pădurar titular de canton silvic