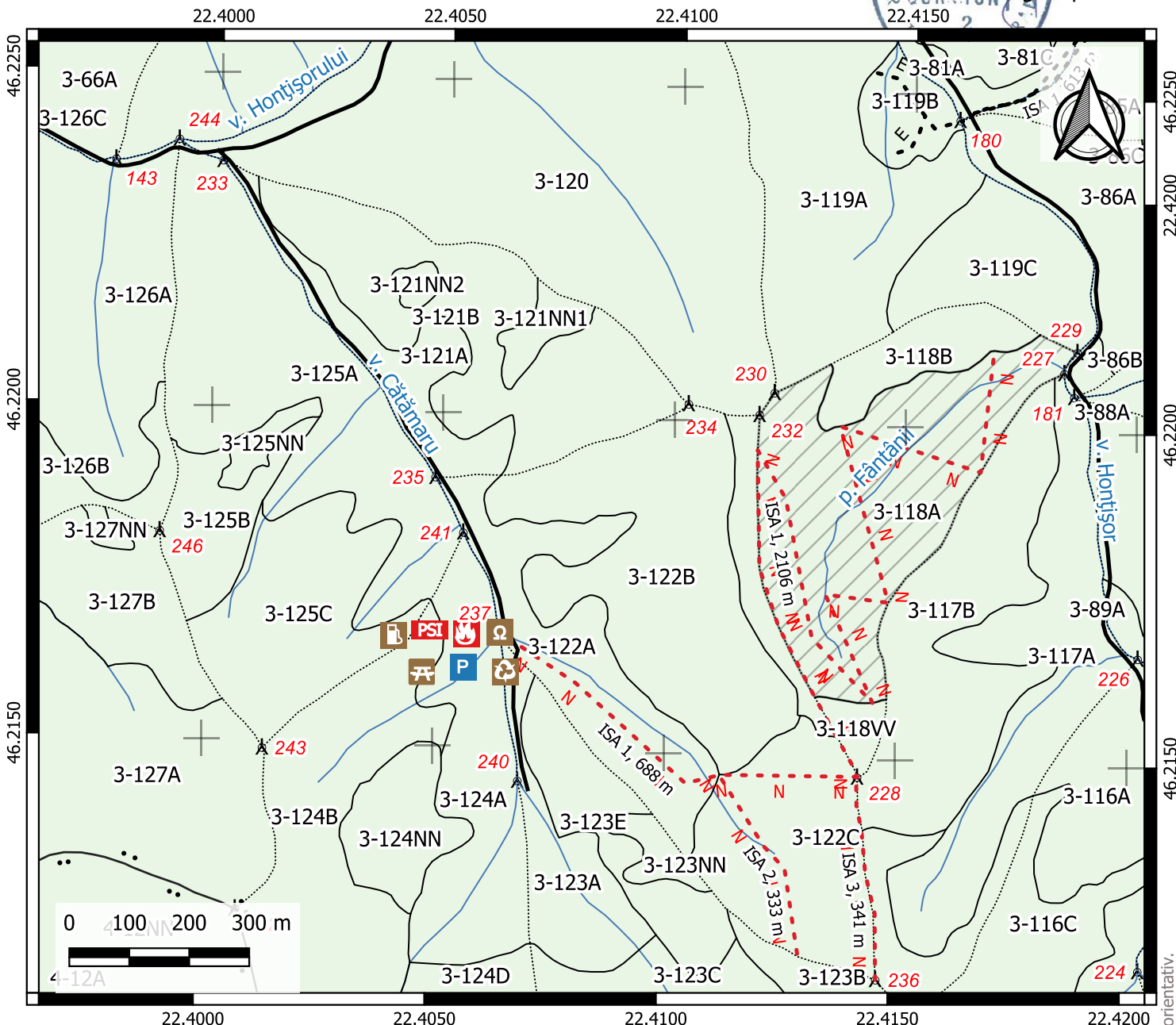


SCHITA PARCHET
APV 1450 UP 3 u.a.118A

Aprobat:
Sef Ocol
ing. Filip BARBATEI
22.4150



Legendă

- | | | |
|--|---|-----------------------------------|
| Schite Parchet | Loc amenajat pt. carburanti/lubrifianți | RNP-OS-GUR |
| Puncte-importante | Linii | UPIII-HONTISOR |
| Loc amenajat pt. depoz. deseurilor | - - - E ISA-Existent | parc_arc-up3 |
| Loc amenajat pt. foc / fumat | - - - N ISA-NECESAR | — Limita subparcela |
| Loc amenajat pt. garare utilaje | Poligoane | Limita parcela |
| Amplasament platforma primara | Delimitare parchet | ••••• Limita unitate de productie |
| Pichet de incendiu | | drum_arc-up3 |
| Loc amenajat pt. constructii th.-sociale | | — Drum forestier existent |

platforma_primara	46.216723	22.406377
delimitare_parchet	46.218865	22.414357

Detaliere elemente de biodiversitate si alte observatii:

Ne angajam sa respectam conditiile din prezenta documentatie si cele impuse de ocolul silvic.

Maistru exploatare Gestionar parchet Protectia muncii Resp. PSI Productie-mecanizare

Fond forestier

ing. Marius CRISAN

Intocmit

CHIRA NICU

Sistem de coordonate GPS/WGS84. Coordonatele prezentate au caracter orientativ. Coordonatele eliberate din SUMAL 2 (la momentul predării) vor fi definitive.