

teren arabil

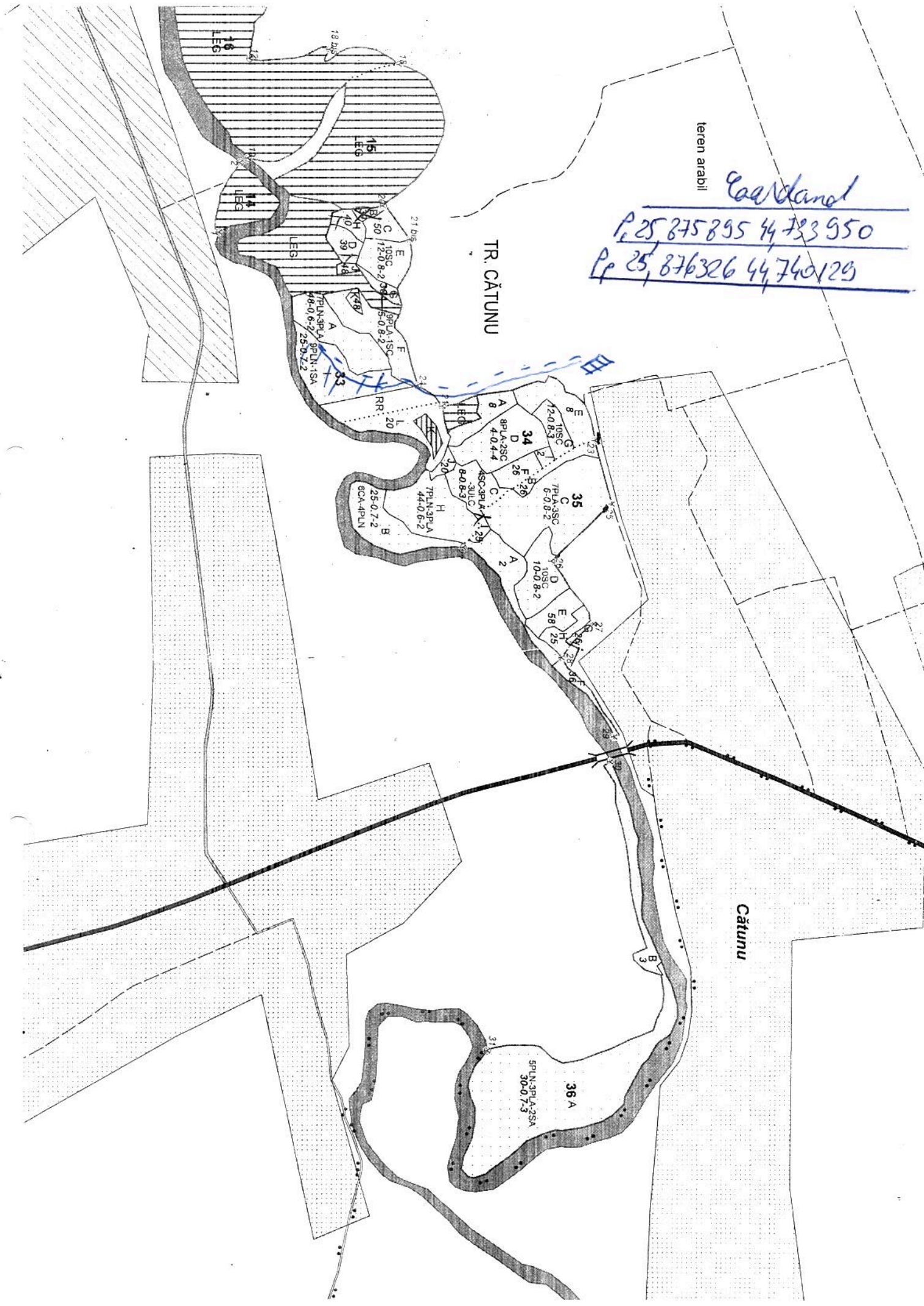
*Coardanel*

P.25,875895 44,733950

Pp.25,876326 44,740129

TR. CĂTUNU

Cătunu



13

14

15

33

34

35

36 A

RR: 20

ASC: 23

PPL: 25

SCL: 26

SPU: 27

120.8.3

4.0.4.4

6.0.8.2

10.0.8.2

25.0.7.2

44.0.6.2

84.0.6.3

100.8.2

58.25

30.0.7.3

79.0.3.1

120.8.3

4.0.4.4

6.0.8.2

10.0.8.2

25.0.7.2

44.0.6.2

84.0.6.3

100.8.2

58.25

30.0.7.3

79.0.3.1

120.8.3

4.0.4.4

6.0.8.2

10.0.8.2

25.0.7.2

44.0.6.2

84.0.6.3

100.8.2

58.25

30.0.7.3

79.0.3.1

120.8.3

4.0.4.4

6.0.8.2

10.0.8.2

25.0.7.2

44.0.6.2

84.0.6.3

100.8.2

58.25

30.0.7.3

79.0.3.1

120.8.3

4.0.4.4

6.0.8.2

10.0.8.2

25.0.7.2

44.0.6.2

84.0.6.3

100.8.2

58.25

30.0.7.3

79.0.3.1

120.8.3

4.0.4.4

6.0.8.2

10.0.8.2

25.0.7.2

44.0.6.2

84.0.6.3

100.8.2

58.25

30.0.7.3

79.0.3.1

120.8.3

4.0.4.4

6.0.8.2

10.0.8.2

25.0.7.2

44.0.6.2

84.0.6.3

100.8.2

58.25

30.0.7.3

79.0.3.1

120.8.3

4.0.4.4

6.0.8.2

10.0.8.2

25.0.7.2

44.0.6.2

84.0.6.3

100.8.2

58.25

30.0.7.3

79.0.3.1

120.8.3

4.0.4.4

6.0.8.2

10.0.8.2

25.0.7.2

44.0.6.2

84.0.6.3

100.8.2

58.25

30.0.7.3

79.0.3.1

120.8.3

4.0.4.4

6.0.8.2

10.0.8.2

25.0.7.2

44.0.6.2

84.0.6.3

100.8.2

58.25

30.0.7.3

79.0.3.1

120.8.3

4.0.4.4

6.0.8.2

10.0.8.2

25.0.7.2

44.0.6.2

84.0.6.3

100.8.2

58.25

30.0.7.3

79.0.3.1

120.8.3

4.0.4.4

6.0.8.2

10.0.8.2

25.0.7.2

44.0.6.2

84.0.6.3

100.8.2

58.25

30.0.7.3

79.0.3.1

120.8.3

4.0.4.4

6.0.8.2

10.0.8.2

25.0.7.2

44.0.6.2

84.0.6.3

100.8.2

58.25

30.0.7.3

79.0.3.1

120.8.3

4.0.4.4

6.0.8.2

10.0.8.2

25.0.7.2

44.0.6.2

84.0.6.3

100.8.2

58.25

30.0.7.3

79.0.3.1

120.8.3

4.0.4.4

6.0.8.2

10.0.8.2

25.0.7.2

44.0.6.2

84.0.6.3

100.8.2

58.25

30.0.7.3

79.0.3.1

120.8.3

4.0.4.4

6.0.8.2

10.0.8.2

25.0.7.2

44.0.6.2

84.0.6.3

100.8.2

58.25

30.0.7.3

79.0.3.1

120.8.3

4.0.4.4

6.0.8.2

10.0.8.2

25.0.7.2

44.0.6.2

84.0.6.3

100.8.2

58.25

30.0.7.3

79.0.3.1

120.8.3

4.0.4.4

6.0.8.2

10.0.8.2

25.0.7.2

44.0.6.2

84.0.6.3

100.8.2

58.25

30.0.7.3

79.0.3.1

120.8.3

4.0.4.4

6.0.8.2

10.0.8.2

25.0.7.2

44.0.6.2

84.0.6.3

100.8.2

58.25

30.0.7.3

79.0.3.1

120.8.3

4.0.4.4

6.0.8.2

10.0.8.2

25.0.7.2

44.0.6.2

84.0.6.3

100.8.2

58.25

30.0.7.3

79.0.3.1

120.8.3

4.0.4.4

6.0.8.2

10.0.8.2

25.0.7.2

44.0.6.2

84.0.6.3

100.8.2

58.25

30.0.7.3

79.0.3.1

120.8.3

4.0.4.4

6.0.8.2

10.0.8.2

25.0.7.2

44.0.6.2

84.0.6.3

100.8.2

58.25

30.0.7.3

79.0.3.1

120.8.3

4.0.4.4

6.0.8.2

10.0.8.2

25.0.7.2

44.0.6.2

84.0.6.3

100.8.2

58.25

30.0.7.3

79.0.3.1

120.8.3

4.0.4.4

6.0.8.2

10.0.8.2

25.0.7.2

44.0.6.2

84.0.6.3

100.8.2

58.25

30.0.7.3

79.0.3.1

120.8.3