

Legendă:

 Suprafața parchetului

 Platforma primară

 Drum tractor *existent*

Drum tractor .....

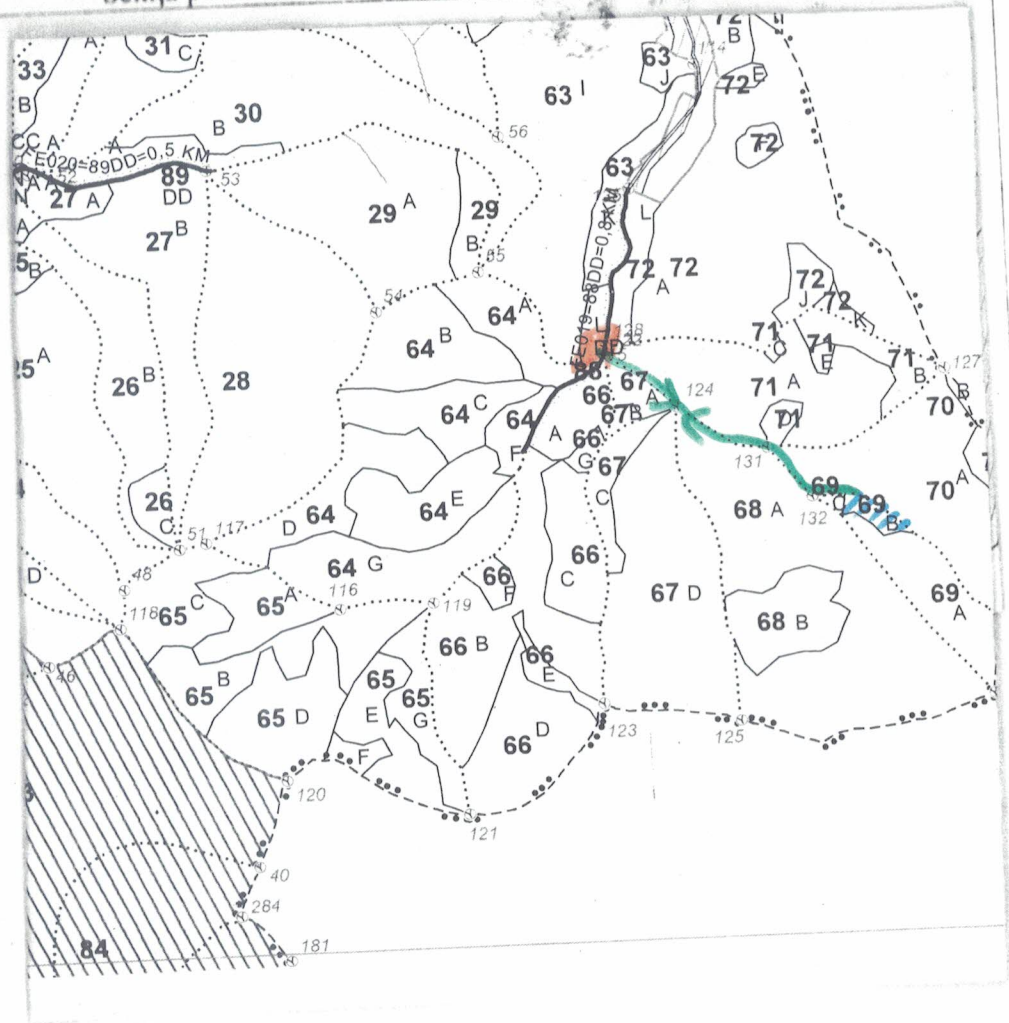
Coordonate geografice

Parchet:

45.631885  
22.181545

Platforma primară:

45.638584  
22.175666



MEMORIU JUSTIFICATIV

Partida nr. 733 a fost constituită pentru aplicarea tăierilor de produse *Principale - Recordere*

Înscrierea numărului de inventar s-a făcut *cu unional pe apă la 1,3m*  
Distanța de scos-apropiat este *100-150* Drum de scos-apropiat *existent*  
Partida este / nu este constituită în PVRC  
Pe suprafața parchetului se / nu se află specii de plante rare, endemice, amenințate, protejate:

Pe suprafața parchetului se / nu se află specii (insecte, amfibieni, reptile, păsări, mamifere):

Pe suprafața parchetului se / nu se află habitate vulnerabile:

Pe suprafața parchetului s-au / nu s-au materializat un număr de *3* arbori morți, valoroși pentru biodiversitate, care nu se vor exploata.

Pentru colectarea (transportul) materialului lemnos trebuie traversată proprietatea particulară a

Pentru transportul materialului lemnos trebuie utilizate în mod obligatoriu următoarele drumuri restricții de tonaj: *JA 500ea - 12T*

Întocmit,